

POPIS:

OPRAVA OMÍTEK

ROZSAH OPRAV NA ZÁKLADĚ PRŮŽKOVU
PODROBNÝ POPIS OPRAV – VÍZ TECHNICKÁ ZPRÁVA
PŘED ZAPOČETÍM PRÁČÍ NA OPRAVĚ OMÍTEK BUDOV ZDEMONTOVANY NEFUNKČNÍ VODÍČE
SLUNO I SLABOPROUDU, DALE SE ZDEMONTUJÍ NEPOŘEBNÁ ZARÍZENÍ – PRŮŽKY, KOTVY A PODOPNĚ.
POČETNĚ ROZDVOJENÉ BUDOVY V CO NEJMĚNŠÍ MNOŽSTVÍ ZARUČENY DO OMÍTKY
POČETNĚ KONSTRUKCE A VÝROBY BUDOV REPAROVANY, DOPLNĚNÝ A OPRAVENÝ MATEŘEN
HISTORICKÁ ČÁSTI:
PŘÍPRAVA PODKLADU – MECHANICKÉ OČIŠTĚNÍ, OMÝTÍ TLAKOVOU VODOU – 100%
ODSTRANĚNÍ DISPERZNÍHO MATEŘU – CHEMICKY – 60%
SMAČKÉ BIOCIDNÍHO NAPADENÍ – 20%
APLIKACE ZPEVNIOVACÍ OMÍTEK – 100%
NOVĚ JADEROVÉ OMÍTKY (VÁPENNĚ) – 40%
FINÁLNÍZACE POUŘCHU – SJEJNOČENÍ POUŘCHU – 100%
FINÁLNÍ POUŘCHOVÁ OPRAVA – MATEŘ – 100%
HYDROFOTBIZACE POUŘCHU – 20%

PŘÍSTAVBA:

PŘÍPRAVA PODKLADU – MECHANICKÉ OČIŠTĚNÍ, OMÝTÍ TLAKOVOU VODOU – 100%
SMAČKÉ BIOCIDNÍHO NAPADENÍ – 20%
APLIKACE ZPEVNIOVACÍ OMÍTEK – 100%
NOVĚ JADEROVÉ OMÍTKY (VÁPENNĚ) – 20%
FINÁLNÍZACE POUŘCHU – SJEJNOČENÍ POUŘCHU – 100%
FINÁLNÍ POUŘCHOVÁ OPRAVA – MATEŘ – 100%
HYDROFOTBIZACE POUŘCHU – 20%

OPRAVA REŽNĚHO ZDIVA

ROZSAH OPRAV NA ZÁKLADĚ PRŮŽKOVU
PODROBNÝ POPIS OPRAV – VÍZ TECHNICKÁ ZPRÁVA
ČÁST REŽNĚHO ZDIVA JE OPATŘENA BEZPEČNOSTNÍM OKLÁDEM Z PLASTOVÝCH LAMEL.
Z BEZPEČNOSTNÍHO DŮVODU, SKUTEČNÝ ROZSAH POŠKOZENÍ BUDE ZJIŠTĚN PO DEMONTÁŽI
OKLÁDU A PO PRŮJIZKOVU PŘED ZAPOČETÍM PRÁČÍ.
PŘÍPRAVA PODKLADU – MECHANICKÉ OČIŠTĚNÍ, OMÝTÍ TLAKOVOU VODOU – 100%
SMAČKÉ BIOCIDNÍHO NAPADENÍ – 30%
DOPLNĚNÍ POŠKOZENÝCH OHĚL – VYSEKÁNÍ, DOPLNĚNÍ – 30%
OPRAVA SPRÁVOVÁNÍ – 30%
HYDROFOTBIZACE POUŘCHU – 100%

SOKLY BUDOVY

KAMENNÝ SOKL HISTORICKÉ BUDOVY BUDE OMÝT TLAKOVOU VODOU A MECHANICKY DOOČIŠTĚN.
DOPNĚNÍ SE VADNĚ PRÁKY, VYSPARUJE SE A MAKONZTRUJE.
KERAMICKÝ SOKL PŘÍSTAVBY BUDE OMÝT A VYMĚNÍ SE JEDNOTLIVĚ POŠKOZENÉ TVAROKY

KOMINY

STAVAJÍCÍ KOMINY BUDOV ROZEBRÁNY AŽ KE STŘEŠNÍ KONSTRUKCI A NOVĚ VYZDĚNÝ Z LICOVÉHO
ZDIVA ODOUHEHO PROTI POVĚTRNOSTI SE ZACHOVANÍM TVARU. KOMINY SE OPATŘÍ HLAVAMI Z BETONU.
ZDIVO BUDE VYSPAROVÁNO. KOMINY V PŘEZÍTOVĚ STŘEŠE BUDOV ŘEŠENY V SAMOSTATNĚ
DOKUMENTACI. PŘI REKONSTRUKCI PŘEZÍTOVĚ KŘITINY.

KLEMPŘSKÉ KONSTRUKCE

KLEMPŘSKÉ KONSTRUKCE JSOU NARÁŽENY U HISTORICKÉ BUDOVY Z MĚDĚNÉHO PLECHU TL. 0,6 mm.
JEDNA SE O OPLECHOVÁNÍ ALIK, PARAPETU, ŘÍMS, SVODŮ, ŽLABŮ, KOMNŮ, LENOVÁNÍ A POD.
STAVAJÍCÍ POŠKOZENÉ OPLECHOVÁNÍ BUDE DEMONTOVÁNO.
U PŘÍSTAVBY JE OPLECHOVÁNÍ NARÁŽENO Z MĚDĚNÉHO PLECHU. STAVAJÍCÍ OPLECHOVÁNÍ
BUDE DEMONTOVÁNO. PŘI VYMĚNĚ HLINIKOVÝCH OKEN BUDOV DEMONTOVANY STAVAJÍCÍ HLINIKOVÉ
LÍŠTY. PO OSAZENÍ OKEN BUDU PROVEDENY NOVĚ HLINIKOVÉ LÍŠTY.

STŘECHY

STAVAJÍCÍ PLOCHÉ STŘECHY BUDOV U HISTORICKÉ BUDOVY ODSTRÁNY VČ. SPADOVÝCH A
IZOLAČNÍCH VSTĚV AŽ NA KONSOLU KONSTRUKCI STŘECH. OBNAŽENÉ PODKLADY BUDOV VYROMÁNY,
PŘÍPADNĚ I SANOVANY. NA NICH BUDOV ZŘIZENY NOVĚ KONSTRUKCE STŘECH.
U PŘÍSTAVBY BUDOV STŘECHY AŽ NA JEDNU MALOU STŘECHU PONECHÁNY A NOVÁ KONSTRUKCE
STŘECHY SE NA NĚ POUŽÍ. SKLADBY A DRUHÝ KŘITINA JSOU POPRÁVY VA VÝKRESĚ STŘECHY.
PLECHOVÁ KRYTINA NADSTAVBY MLNA BUDE PONECHÁNA. JEN SE UVAŽUJE O VYSPAROVÁNÍ A
DOPLNĚNÍ POŠKOZENÝCH ČÁSTÍ VČ. DOPLNĚNÍ (ŽLABY A SVODY)
OPRAVA PŘEZÍTOVĚ SKLADANÉ STŘECHY BUDE ŘEŠENA V SAMOSTATNĚ DOKUMENTACI.

POZNÁMKA OKEN - HISTORICKÁ BUDOVA:

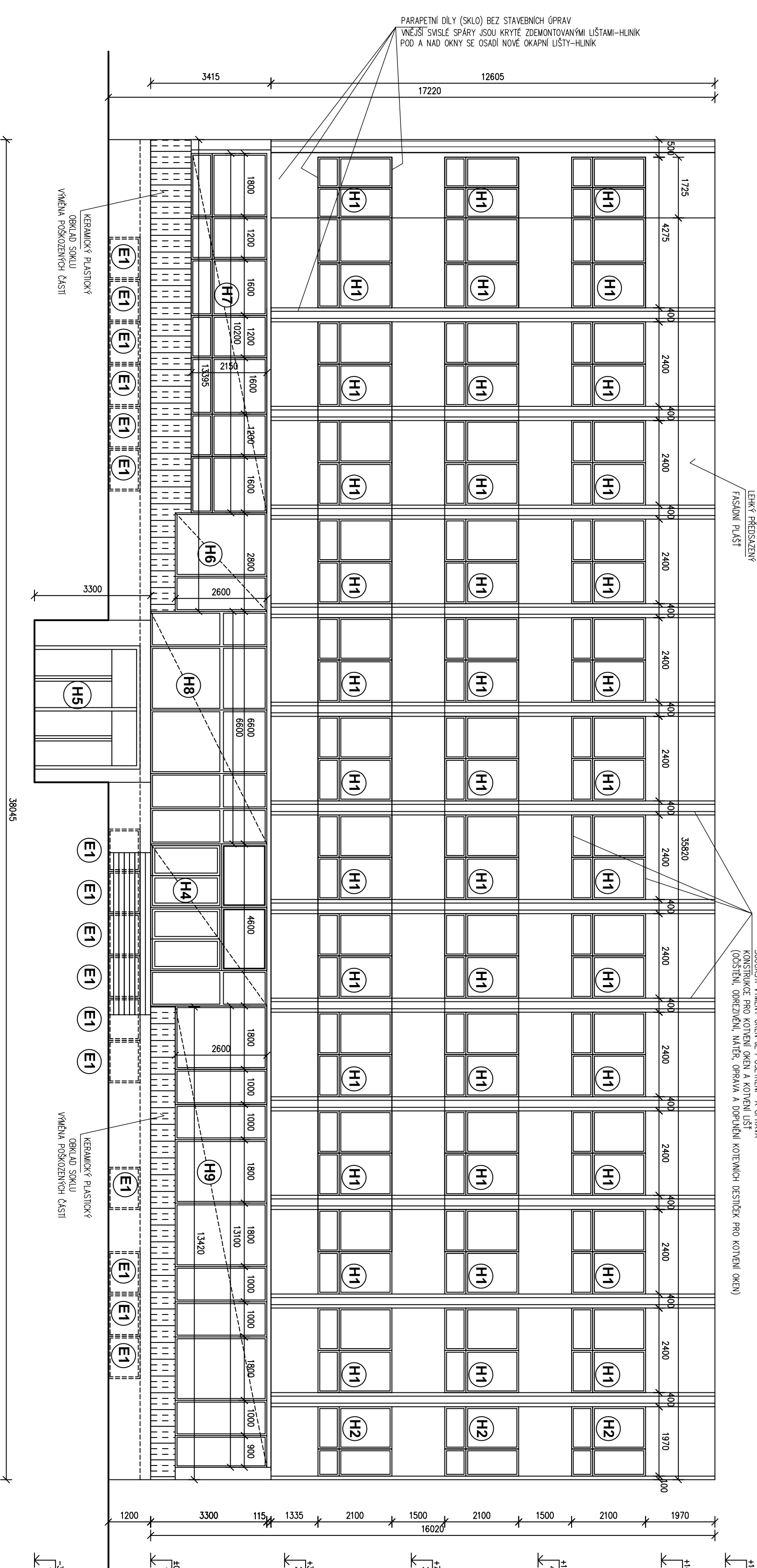
OPRAVA RAMŮ A DEŠTĚNÍ (PŘÍPADNĚ VYMĚNA VADNÝCH ČÁSTÍ NEBO DOPLNĚNÍ
CHYBEJÍCÍCH, VYMĚNA ZÁSKOKŮK, OPRAVA LÍSTOVÁNÍ, OPRAVA PARAPETU,
U OKEN S OBLOŽENÍM OSTĚNÍ OPRAVA A DOPLNĚNÍ, NOVĚ MATEŘY, OPRAVA OPLECH, PARAPETU)
OPRAVA VNITŘNÍCH KŘÍDEL S JEDNODUCHÝM ZASKLENÍM, SERÍZENÍ A DOPLNĚNÍ KOVÁNÍ,
OPRAVA ZASKLENÍ, NOVĚ MATEŘY
NOVÁ VĚŠÍ KŘÍDLA (REPLIKA PŮVODNÍCH SE ZASKLENÍM IZOLAČNÍM DVOUSKLEM
SE ZACHOVANÍM SÍRKOVÝCH PROPORCÍ A ZČETNÍM HLUBKOVÝCH PRO OSAZENÍ
IZOLAČNÍHO DVOUSKLA, NOVĚ TĚSNĚNÍ MEZI RÁMEM A KŘÍDELEM, NOVĚ MATEŘY,
POUŽÍT PŮVODNÍ KOVÁNÍ NEBO CO NEJMĚNŠE PODOBNĚ)

TÍMTO ZPŮSOBEM BUDE PROVEDENO 80% OKEN U HISTORICKÉ ČÁSTI BUDOVY, 20% OKEN
BUDOV VYMĚNĚNÝ ZA REPLIKY. PŘI ZACHOVÁNÍ VELIKOSTI, ČLENĚNÍ A PROPORCÍ, NOVÁ
KASTLOVÁ OKNA (REPLIKY) BUDOV MÍT NOVĚ RÁMY, VĚŠÍ KŘÍDLA, OPATŘENA IZOLAČNÍM
DVOUSKLEM 4.8.-4. A VNITŘNÍ KŘÍDLA BUDOV ZASKLENÁ JEDNODUCHÝM SKLEM.
VŠECHNA OPRAVOVANÁ (REPAROVANÁ) OKNA BUDOV OPATŘENA NOVÝM VĚŠÍM KŘÍDELEM
ZASKLENÝM IZOLAČNÍM DVOUSKLEM 4.8.-4. (80% OKEN)
U OKEN BUDOV ZACHOVANY STAVAJÍCÍ HISTORICKÉ KLÍČKY, POŠKOZENÉ A CHYBEJÍCÍ KLÍČKY
BUDOV DOPLNĚNÝ NOVÝMI TVAROVĚ VHDNÝMI DLE OSOULHÁSENÍ PRACOVNÍKY PAMÁTKOVÉ PĚČE
U STAVAJÍCÍCH OKEN BUDOV ZACHOVANY HISTORICKÉ MECHANIZMY ROLET A DALŠÍ PŮVODNÍ
DOPLNKY OKEN (OBLOŽENÍ OSTĚNÍ, PARAPETY A POD.)

POZNÁMKA OKEN - NOVÁ BUDOVA:

SOUČÁSTI VYMĚNÝ OKEN JE I OČIŠTĚNÍ A OPRAVA KONSTRUKCE PRO KOTVENÍ OKEN A KOTVENÍ LÍŠTÍ
(OČIŠTĚNÍ, ODRŽEVÁNÍ, MATEŘ, OPRAVA A DOPLNĚNÍ KOTVENÍCH DESTĚK PRO KOTVENÍ OKEN)
BUDE DEMONTOVÁNO. PŘI VYMĚNĚ HLINIKOVÝCH OKEN BUDOV DEMONTOVANY STAVAJÍCÍ HLINIKOVÉ
LÍŠTY. PO OSAZENÍ OKEN BUDU PROVEDENY NOVĚ HLINIKOVÉ LÍŠTY.

POHLED ZÁPADNÍ
NOVÝ STAV



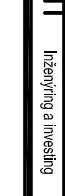
HODNOTY SOUČINITELŮ PŘESTUPU TEPLA U
HODNOTA SE TÝKÁ CELHO VÝROBKU

| MARŽENÝ STAV | Uw (W/(m2.K)) |
|---|---------------|
| NOVÁ PROSKLENÁ STĚNA – HLINIKOVÁ KONSTRUKCE, IZOLAČNÍ ZASKLENÍ (ZREAUZOVÁNO V ROCE 2015) Uw = 1,40 W/(m2.K) | 1,40 |
| NOVÁ HLINIKOVÁ OKNA S IZOLAČNÍM TROUSKLEM Uw = 1,10 W/(m2.K) | 1,10 |
| NOVÁ HLINIKOVÁ STĚNA SE VSTUPNÍM DVEŘÍM S IZOLAČNÍM TROUSKLEM Ud = 1,40 W/(m2.K) | 1,40 |
| NOVÁ HLINIKOVÁ STĚNA S IZOLAČNÍM TROUSKLEM Uw = 1,10 W/(m2.K) | 1,10 |
| LEHÁ STAVAJÍCÍ KONSTRUKCE PARAPETNÍCH A NADOKENNÍCH DÍLŮ (BEZ OPRAV) | -- |
| NOVĚ OČIŠTĚNÉ OKNO S IZOLAČNÍM DVOUSKLEM SYSTÉM EURO Uw = 1,20 W/(m2.K) | 1,20 |
| REPAROVANÉ DŘEVĚNÉ OKNO DVOULÍTE, VĚŠÍ KŘÍDLA S IZOLAČNÍM DVOUSKLEM Uw = 1,20 W/(m2.K) | 1,20 |
| JEDNODUCHÉ OCELOVÉ OKNO-REPAŠE, NOVĚ JEDNODUCHÉ ZASKLENÍ | 6,50 |
| NOVÁ ALUMINOVÁ KONSTRUKCE SVĚTLIKU NOSNÁ SYSTÉMOVÁ HLINIKOVÁ KONSTRUKCE, PROSKLENÍ TVORÍ IZOLAČNÍ DVOUSKLA Uw = 1,40 W/(m2.K) | 1,40 |
| NOVĚ PLASTOVÉ OKNO (PLASTOVÁ STĚNA) S IZOLAČNÍM DVOUSKLEM Uw = 1,20 W/(m2.K) | 1,20 |
| STAVAJÍCÍ PLASTOVÉ OKNO S IZOLAČNÍM DVOUSKLEM Uw = 1,20 W/(m2.K) | 1,20 |

LEGENDA:

- 1 - 27 DŘEVĚNÁ OKNA HISTORICKÉ BUDOVY
- D1 - D6 DŘEVĚNÉ VSTUPNÍ DVEŘE HISTORICKÉ BUDOVY
- H1 - H10 HLINIKOVÁ OKNA A STĚNY NOVÉ BUDOVY
- P1 - P2 PLASTOVÁ OKNA NOVÉ BUDOVY
- E1 - E8 DŘEVĚNÁ OKNA A STĚNY NOVÉ BUDOVY
- x1 - x30 DOPLNKY A VYBAVENÍ OKEN
- Z1 - Z7 DOPLNKY A VYBAVENÍ OKEN
- K1 - K44 KLEMPŘSKÉ VÝROBKY
- Z1 - Z23 ZÁMEČNÍKOVÉ VÝROBKY

0,000 ± STAV, PODLAHA PŘÍZEMÍ ± 220,35 m.n.m.

| | | | | | |
|--|--|---|---------|------------|-------|
| <div><p>Inženýring a stavební odpovědně</p></div> | výpracoval | J.Ziměl Ing. P. Bogužel Ing. L. Mankša Ing. V. Horánek | zak. č. | | |
| | ověřil | Ing. Petrík Bogužel | stájepl | DPS | |
| | stavebník | Parulický Ing. Komenského náměstí 125 530 02 Písečná - Stará Město | datum | 10/2018 | |
| | Realizace úspor energie - Střední průmyslová škola potravního sístvi a služeb Pardubice Náměstí republiky 116, 533 14 Pardubice | | | formát | 5x A4 |
| obráz | POHLED ZÁPADNÍ (PŘÍSTAVBA) - NOVÝ STAV | | | měřítko | 1:100 |
| | | | | část | D1.1b |
| | | | | č. výkresu | NS 17 |